

**AXO
WELDING**
PRESENTA

NUEVA LIGHTPOWER XA65



La nueva generación de **soldadoras láser** de **AXO WELDING**. Fácil de operar, apta para una amplia gama de materiales como: cobre, aluminio y acero (inoxidable, al carbono y galvanizado).

Mejor calidad de soldadura con resultados uniformes.

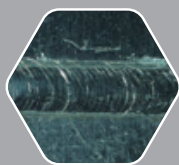


La soldadora láser manual
más liviana y compacta
del mercado.

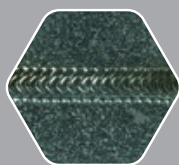
Nuevo modelo
de devanador.



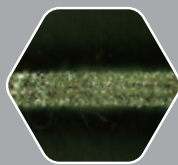
- Velocidad de soldadura 4 veces más rápida.
- Mínima zona afectada por el calor.
- Porosidad reducida.



Aluminio



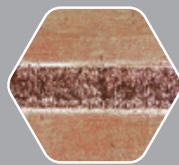
Acero
al carbono



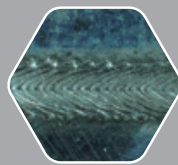
Bronce



Acero
Inoxidable



Cobre



Acero
Galvanizado



LIGHTPOWER		XA65
<div>Espesor de soldadura a tope (mm)</div> <div> UNIÓN A TOPE</div>	Acero inoxidable	6.5
	Acero al carbono/Hierro	6.5
	Aluminio	5.5
	Acero galvanizado	6.5
	Bronce	4.5
	Cobre	3
Oscilación (mm)		0-4
Temperatura de operación (°C)		0~40
Temp. de funcionamiento (°C)		0~104
Peso (kg)		39
Dimensiones (mm×mm×mm)		667×276×542

*Observaciones: Los datos son una base de profundidad de penetración teórica en el resultado de la prueba de laboratorio, el rendimiento de la profundidad de penetración variará de acuerdo con las diferentes configuraciones y aplicaciones. Valores de soldadura a tope con una oscilación entre 0.7-1, torcha a 45° y con una frecuencia de 45 a 60 Hz.